

AGENCIA DE REGULACIÓN Y CONTROL DE ENERGÍA
Y RECURSOS NATURALES NO RENOVABLES

Información Geográfica 2019 y gestión de la información



sembramos
Futuro

Lenín



SECTOR ELÉCTRICO/ CTRCE-DEISE

Información Geográfica



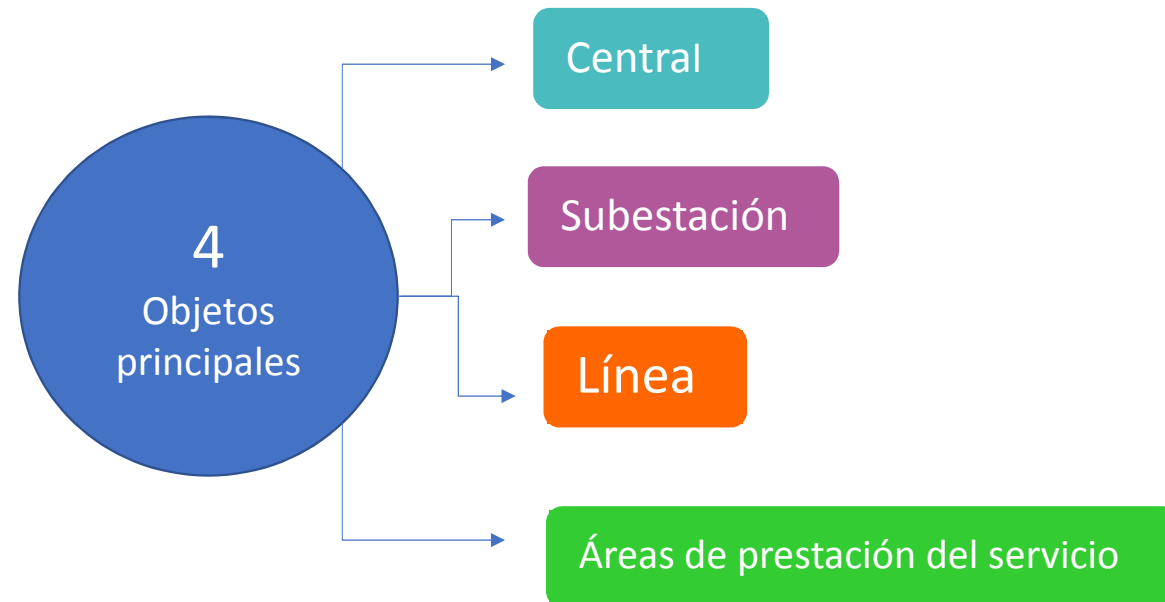
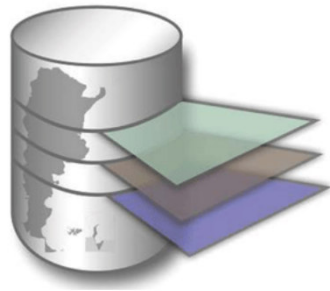
sembramos
Futuro

Lenín



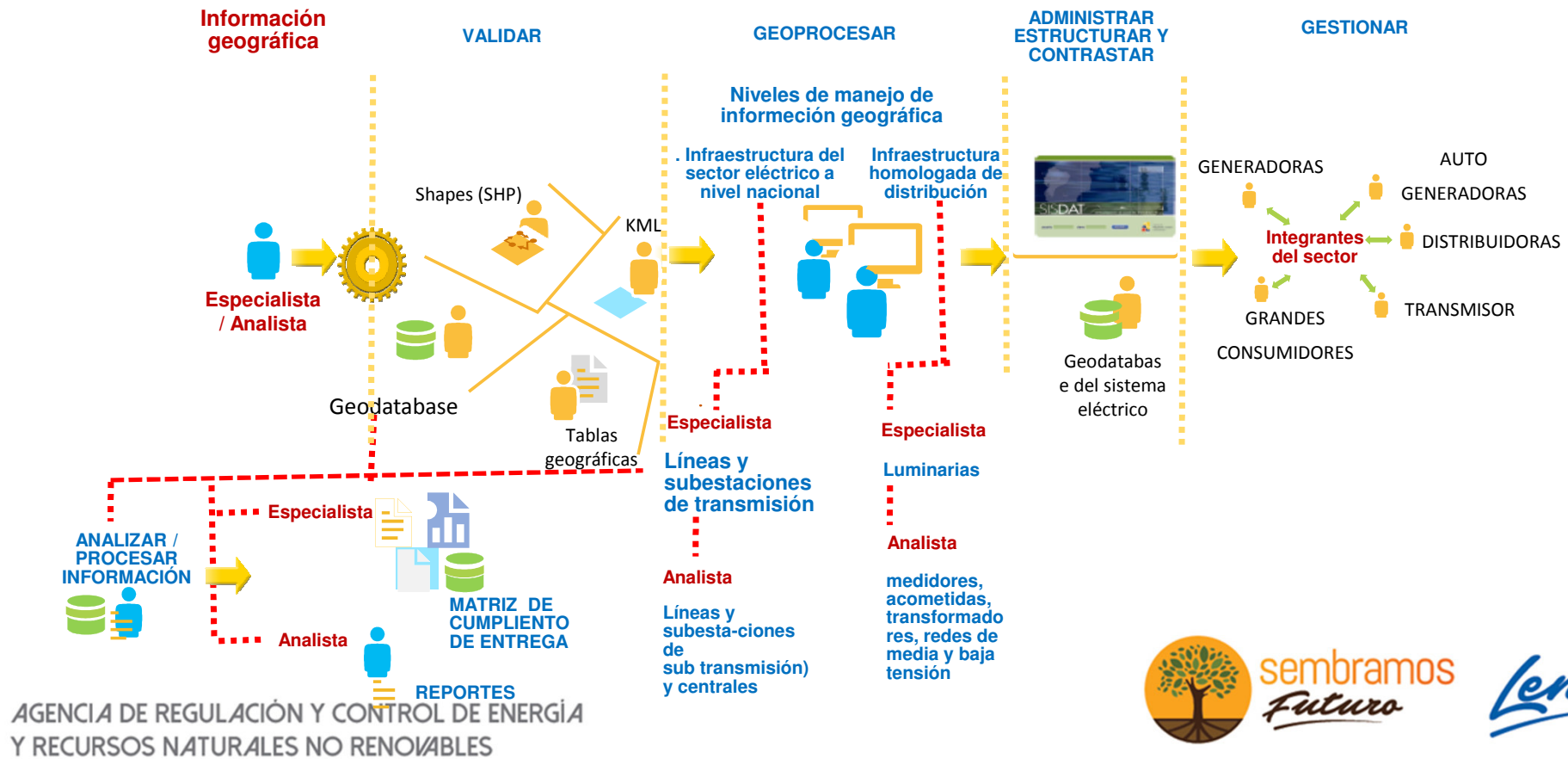
Información Geográfica del sector eléctrico

Geodatabase

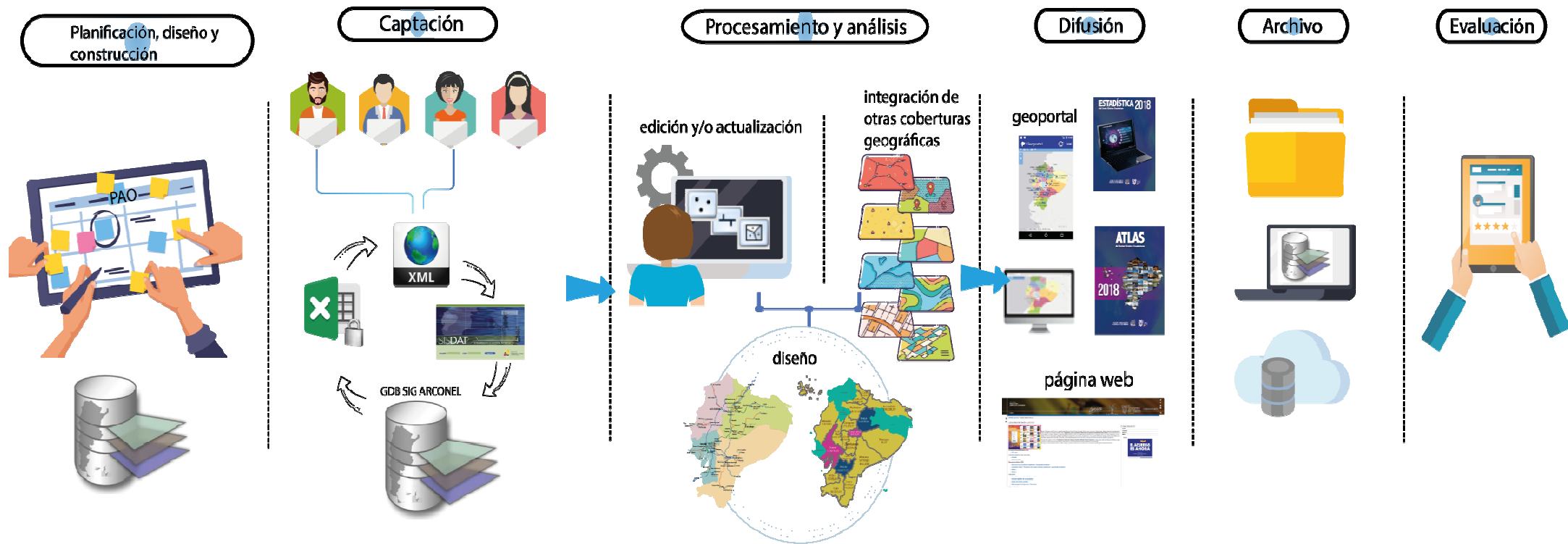


Procedimiento de Información Geográfica del sector eléctrico

La Agencia gestiona y recepta la información geográfica (GDBs, Shps, tablas con datos espaciales, servicios geográficos) de todos los participantes del sector eléctrico ecuatoriano; y, los valida, analiza y contrasta mediante procesos geográficos y estadísticos.



Etapas de la operación de la información geográfica





Muchas gracias por su atención!!!!

sara.davila@controlrecursosyenergia.gob.ec

